

Expert du développement  
de compétences depuis 15 ans

1er semestre 2024

# Calendrier de formations, ateliers spécifiques et certifications



Entreprises  
Particuliers

- | Bureautique  
& Outils collaboratifs
- | PAO & Photographie  
DAO / Graphisme
- | Communication commerciale  
& Relation clients
- | Management  
Diversité & Inclusion
- | Ressources Humaines  
Santé / Sécurité & Dialogue social
- | Efficacité professionnelle  
& personnelle

# Présentation de l'équipe



**Elodie Caillau**  
Directrice - Associée  
Responsable commerciale



**Thibault Pellu**  
Associé  
Consultant-Formateur en management  
Référént pédagogie



**Caroline Bouvet**  
Chargée de la communication,  
des certifications et du CPF



**Audrey Petit**  
Chargée de formation  
Référénte veille



**Laura Greco Denis**  
Chargée commerciale  
et du marketing digital



**Lina Bounechada**  
Assistant administrative  
et RH formateurs  
Référénte handicap

## Nos valeurs



### Pragmatisme

Nous vous garantissons un accompagnement ancré dans votre réalité, au plus proche de vos enjeux.

### Engagement

Nous accompagnons vos équipes et vos projets dans la durée avec écoute, énergie et passion.

### L'Humain

### Inspiration

S'inspirer chaque jour et vous inspirer afin de faciliter le développement et l'innovation.

### Proximité

Nous développons le lien et la relation de confiance avec les acteurs du territoire depuis plus de 15 ans.

### Qualité

Nous vous garantissons une exigence et un esprit de responsabilité à chaque étape de votre projet.

# Pôles d'activités & Accompagnement

## 1. Notre organisme vous accompagne sur 4 pôles d'activité :

- La formation professionnelle
- Les ateliers spécifiques
- La certification des compétences
- Le Coaching / l'accompagnement professionnel

## 2. Audit de votre besoin

Acteur majeur de la formation professionnelle depuis 15 années sur le bassin Annécien, notre organisme a su s'adapter aux évolutions du marché et poursuivre ses missions d'accompagnement et d'organisation de formations auprès des entreprises du territoire. Notre mission est d'être au plus proche de vos enjeux afin de vous proposer le bon intervenant capable de répondre à vos attentes. Nous élaborons ainsi des programmes adaptés à vos besoins, à la suite d'un audit accompagné d'un questionnaire afin de collecter les attentes précises de vos collaborateurs.

## 3. Évaluation de niveau

Nous vous accompagnons dans l'évaluation des niveaux en bureautique, PAO, DAO, Web, amélioration des écrits... qu'il s'agisse d'un projet d'embauche ou de la montée en compétences de vos salariés. Notre équipe est présente dans toutes les phases de vos projets pédagogiques, depuis leur élaboration jusqu'à leur évaluation.

## 4. Approche pédagogique

La qualité de notre accompagnement s'appuie sur une équipe de consultants-formateurs experts forts de plusieurs années d'expérience et de pratique dans l'animation de formations professionnelles. Ils font l'objet d'une sélection rigoureuse axée sur leur expertise métier ainsi que sur leurs qualités relationnelles et sont également suivis et accompagnés par notre équipe en cours d'année. Nous vous garantissons une approche pédagogique active et interactive, favorisant la réflexion sur soi, le partage d'expériences et la mise en pratique. Nos interventions intègrent du travail en sous-groupe et en individuel en relation avec votre activité professionnelle. Nous avons également à cœur de faciliter la recherche d'axes de progrès et de développement par l'échange et la participation active de chacun.

## 5. Le suivi d'amélioration continue

Nous restons vigilants à la qualité de nos interventions, de la mise en place du parcours de formation jusqu'à sa finalisation. Nous nous engageons également à vous apporter des solutions rapides et concrètes pour résoudre tout dysfonctionnement survenant pendant la prestation, afin d'en garantir la réussite.

## 6. La certification

Nous vous proposons des certifications pour conclure certains parcours de formation entreprise ou CPF. En tant que centre de certification agréé (TOSA, Projet Voltaire...) nous pouvons assurer ces certifications aussi bien en présentiel qu'à distance.

## 7. Votre plan de développement des compétences

Nous vous accompagnons dans la construction de votre Plan de développement des compétences à la suite de vos entretiens annuels et professionnels avec vos collaborateurs. Nous sommes à vos côtés pour vous rencontrer annuellement afin de clarifier vos besoins et vos priorités.

## 8. L'optimisation de vos budgets

Partenaires des différents OPCO nous pouvons également vous assister dans le choix et le montage des différents financements (budget OPCO) pour les entreprises, les travailleurs non salariés, et les particuliers (CPF). Nous accompagnons également les personnes en recherche d'emploi par le biais de nos partenaires (Pôle Emploi, agences de reclassement...). Notre équipe est à vos côtés pour vous guider, quelle que soit votre activité, la taille de votre structure ou encore les thématiques de formation souhaitées. Nous sommes enfin présents pour vous accompagner sur les dispositifs de financement spécifiques et ponctuels (FNE, PCRH...) afin de faciliter la prise en charge de vos projets.

## 9. Formation continue obligatoire (carte professionnelle)

Certains professionnels (immobilier, assurances...) titulaires d'une carte professionnelle, doivent obligatoirement justifier d'un quota d'heures de formation continue en lien direct avec l'activité professionnelle exercée. Nous accompagnons ces professionnels pour leur permettre de rester à la pointe des dernières réglementations, pratiques et tendances du marché. Notre organisme permet la délivrance d'une attestation de formation valide dans le cadre de ces dispositifs (Loi ALUR, DDA Assurance...).



# Bureautique & Outils collaboratifs

## Formations intra-entreprise & sur mesure<sup>(1)</sup>

Environnement WINDOWS®	Jours
Découverte de l'environnement Windows®	0,5 à 1
Initiation Bureautique	Parcours 3 à 5
Accompagner les usagers face à la fracture du numérique	3

EXCEL® <span>Éligible CPF<sup>(3)</sup></span>	Jours
Les bases et l'intermédiaire	2
L'intermédiaire et l'avancé	2
L'avancé et TCD	2
Les tableaux croisés dynamiques	0,5 à 1
Power Bi® - Concevoir les tableaux de bord	2
Power Pivot® Aller plus loin dans l'analyse des données	1 à 2
Power Query® Transformer, gérer, automatiser des données	1 à 2
Excel VBA® Base et avancé	2 à 4

OUTLOOK® <span>Éligible CPF<sup>(3)</sup></span>	Jours
L'intégral	1

ACCESS® <span>Éligible CPF<sup>(3)</sup></span>	Jours
Les bases, l'avancé, VBA	2 à 4

POWERPOINT® <span>Éligible CPF<sup>(3)</sup></span>	Jours
L'intégral	1

WORD® <span>Éligible CPF<sup>(3)</sup></span>	Jours
Les bases et l'intermédiaire	2
L'avancé	2
Le publipostage	1
Les documents longs	1

MICROSOFT 365® Online et ses outils collaboratifs <span>Distanciel</span>	Jours
Microsoft 365 Administrateur Les bonnes pratiques OneDrive - Teams - SharePoint	2 à 3
Microsoft 365 Administrateur - Teams	1

MICROSOFT 365® Online et ses outils collaboratifs <span>Éligible CPF<sup>(3)</sup></span>	Jours
Microsoft 365® Utilisateur Découverte et prise en main OneDrive - SharePoint - Teams	2 à 3
Microsoft 365® Utilisateur Outlook - OneDrive - SharePoint - Online - Teams	2,5
Microsoft 365® Utilisation pratique des outils essentiels Office - Online - OneDrive - OneNote - Teams	3
SharePoint® Mise en œuvre pour la collaboration	2
SharePoint® Online - Concepteur avancé	2
SharePoint® et la mise en place d'une GED	3

Nos programmes sont conçus pour les environnements Windows - Veuillez nous contacter si vous utilisez un MAC



## Sessions Inter-entreprises

Formation	Jours	CPF <sup>(3)</sup>	Janvier	Février	Mars	Avril	Mai	Juin	Prix HT / Jour <sup>(2)</sup>
Word® - Les bases et L'intermédiaire	2	•		12-13			16-17		280 € / pers.
Word® - L'avancé	2	•			28-29			17-18	300 € / pers.
Excel® - Les bases et L'intermédiaire	2	•	22-23			4-5			280 € / pers.
Excel® - L'avancé	2	•			11-12			6-7	300 € / pers.
Excel® - Les Tableaux Croisés Dynamiques	1	•		9			24		300 € / pers.
Excel Power Bi® - Concevoir les tableaux de bord	2	•			21-22			20-21	400 € / pers.
Powerpoint® - Les bases	1	•		8			23		280 € / pers.

# PAO & Photographie DAO / Graphisme

 Formations intra-entreprise & sur mesure<sup>(1)</sup>

## Publication Assistée par Ordinateur (PAO) & Photographie

PAO & Photographie	Éligible CPF <sup>(3)</sup>	Jours
Adobe Photoshop® Niveau 1, 2 et 3		Parcours 2 à 5
Adobe InDesign® Niveau 1, 2 et 3		Parcours 2 à 5
Adobe Illustrator® Niveau 1, 2		Parcours 2 à 5

PAO & Photographie	Jours
Microsoft Publisher® - L'intégral	2
Les bases de la photo pour les photographes	2 à 5
Atelier photo pour débutant et reconversion professionnelle	2 à 5

## Graphisme & Site internet

Graphisme & Site internet	Éligible CPF <sup>(3)</sup>	Jours
Wordpress® Administration d'un site internet		2
Wordpress® Créer son site internet		2 à 4
Wordpress® Rédiger efficacement ses contenus		1

## Dessin Assisté par Ordinateur (DAO)

DAO	Éligible CPF <sup>(3)</sup>	Jours
AutoCAD® Niveau 1 et Fonctions avancées		3 à 5

DAO	Jours
SketchUp 3D®	2
SolidWorks®	4 à 5
Inventor®	3 à 5
Fusion 360® Concevoir des objets en CAO pour imprimante 3D	2



Nos programmes sont conçus pour les environnements Windows - Veuillez nous contacter si vous utilisez un MAC

## Sessions Inter-entreprises

Formation	Jours	CPF <sup>(3)</sup>	Janvier	Février	Mars	Avril	Mai	Juin	Prix HT / Jour <sup>(2)</sup>
Adobe Photoshop® - Niveau 1	3	•	24-29-30			2-3-9			390 € / pers.
Adobe InDesign® - Niveau 1	3	•			4-5-15			3-4-10	390 € / pers.
WordPress® - Créer son site internet	3	•			7-12-14				400 € / pers.
Autocad® - Niveau 1	3	•		19-20-22		17-18-19			390 € / pers.
Fusion 360® - Concevoir des objets en CAO pour imprimante 3D	2					15-16			390 € / pers.

<sup>(1)</sup> Formations intra-entreprise / Tarifs sur demande  
<sup>(2)</sup> Prix hors taxes par personne et par jour (hors support)

<sup>(3)</sup> CPF: Programme conçu en fonction du niveau et référentiel du certificateur

# Communication commerciale & Relation clients

## Formations intra-entreprise & sur mesure<sup>(1)</sup>

### La communication d'entreprise

Stratégie & Marketing	Jours
Réussir sa communication interne	2
Élaborer et piloter sa stratégie de communication digitale	2
Élaborer et suivre son plan global de communication	2
Marketing Digital, stratégie de mise en œuvre	2
Réseaux sociaux	Jours
<b>Découvrir les réseaux sociaux</b> Facebook® - Instagram® - LinkedIn®	3
<b>Instagram pour les entreprises</b> Les fondamentaux - Perfectionnement	1 + 1
Créer sa page <b>Facebook</b> ®	1
Créer, animer et développer son audience avec <b>Facebook</b> ®	1
Créer un profil efficace avec <b>LinkedIn</b> ®	1
Développer son business avec <b>LinkedIn</b> ®	1
<b>Emailing et Newsletter</b> : concevoir et mettre en œuvre des <b>campagnes</b>	2
Créer ses supports de communication simplement avec <b>Canva</b> ®	1
<b>Pinterest</b> ® pour les entreprises	1
Référencement	Jours
<b>Rédiger efficacement ses contenus</b> sur les réseaux sociaux pour optimiser son référencement	1
Les clés du <b>SEO, SEA et SMO</b>	2

### Commercial & Relation Clients

Commercial	Jours
Maîtriser les fondamentaux du cycle de vente	2
Prospecter et gagner de nouveaux clients	3
Développer sa performance commerciale au téléphone	1
Réussir ses négociations commerciales BtoB / BtoC	2
Bâtir et déployer un plan d'actions commerciales	2
Elaborer des supports commerciaux percutants	2
Défendre son prix et ses marges	1
L'art du pitch : convaincre et persuader à l'oral	1
Relation Clients	Jours
Assurer un accueil physique et téléphonique de qualité	2
Les clés de la relation clients pour non commerciaux	1
Présenter un changement ou une hausse tarifaire	1
Gérer les conflits dans la relation clients	1 à 2
Gérer les conflits dans la relation fournisseurs	1
Délais de paiement et impayés : sensibilisation, prévention et relances	2

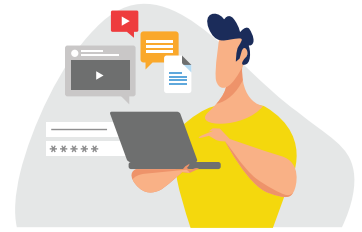
## Sessions Inter-entreprises

Formation	Jours	Janvier	Février	Mars	Avril	Mai	Juin	Prix HT / Jour <sup>(2)</sup>
Créer ses supports de communication simplement avec <b>Canva</b> ®	1				8			360 € / pers.
Découvrir les Réseaux sociaux	3	18-25-30						400 € / pers.
Gerer les conflits dans la relation clients	2			15				490 € / pers.
Prospecter et gagner de nouveaux clients	3				29-30		13	490 € / pers.

## Formations intra-entreprise & sur mesure<sup>(1)</sup>

NOUVEAU

### Projet Voltaire Améliorer ses écrits professionnels



L'écrit est omniprésent dans notre vie, de l'école primaire à notre vie professionnelle, en passant par les études supérieures ou encore nos relations personnelles.

70% des salariés produisent quotidiennement des écrits tels que des courriels, des comptes rendus ou des présentations. La qualité de ces écrits est primordiale, car les fautes d'orthographe ou un niveau d'expression trop fragile peuvent nuire à la crédibilité des salariés ainsi qu'à l'image de leur service ou de leur entreprise.

- Comment rédiger avec davantage de facilité et de clarté ?
- Comment gagner du temps dans la rédaction ?
- Comment produire des documents concis et parlants pour notre cible ?
- Comment organiser des messages percutants qui facilitent le passage à l'action ?

Nos parcours certifiants **Projet Voltaire** permettent à vos équipes d'améliorer leur orthographe et d'enrichir leur expression écrite et orale, une compétence indispensable au quotidien et un enjeu clé pour l'efficacité professionnelle de vos collaborateurs.

Projet Voltaire certifiant	Éligible CPF <sup>(3)</sup>	Heures
Maîtriser la langue française avec le Projet Voltaire (à partir du niveau A2)		49 h
Maîtriser la langue française avec le Projet Voltaire (à partir du niveau B1)		42 h
Maîtriser la langue française avec le Projet Voltaire (à partir du niveau B2)		35 h

Projet Voltaire	Heures
Rédiger des écrits professionnels efficaces	14 h
Option Certificat Voltaire	+3 h

# Efficacité professionnelle et personnelle

## Formations intra-entreprise & sur mesure<sup>(1)</sup>

	Jours
Prendre la parole en public de façon efficace et sereine	2
Gérer son temps et ses priorités	2
S'organiser et rester efficace en télétravail	1
Développer l'affirmation de soi dans ses relations professionnelles	2

	Jours
Faire face aux situations d'agressivité et d'incivilité	2
Gérer les personnalités difficiles au travail	2
Gérer son stress et ses émotions en contexte professionnel	2
Savoir lâcher prise et prendre du recul	2



## Sessions Inter-entreprises

Formation	Jours	Janvier	Février	Mars	Avril	Mai	Juin	Prix HT / Jour <sup>(2)</sup>
Gérer son temps et ses priorités	2			7-8				490 € / pers.
Savoir lâcher prise et prendre du recul	2		5-6			27-28		490 € / pers.

<sup>(1)</sup> Formations intra-entreprise / Tarifs sur demande  
<sup>(2)</sup> Prix hors taxes par personne et par jour (hors support)

<sup>(3)</sup> CPF: Programme conçu en fonction du niveau et référentiel du certificateur

# Management Diversité & Inclusion

## Formations intra-entreprise & sur mesure<sup>(1)</sup>

### Management

Management d'équipe : les fondamentaux	Jours
Encadrer une équipe pour la première fois	2
Manager une équipe au quotidien	3
Manager une équipe commerciale	2

Management d'équipe : perfectionnement	Jours
Developper sa posture de manager bienveillant	3
Animer des réunions d'équipe efficaces	2
Réussir l'intégration des nouveaux collaborateurs	1
Mener l'entretien annuel d'évaluation	1
Renforcer la motivation de ses collaborateurs	1
Développer l'autonomie de son équipe	1
Accompagner son équipe dans le changement	1
Manager une équipe à distance ou en télétravail	1
Désamorcer les conflits dans son équipe	2
Maîtriser les outils de facilitation et d'intelligence collective	2

### Gestion de projet & Management transversal

Gestion de projet	Jours
Les fondamentaux de la gestion de projet	3
Apprendre à concevoir un cahier des charges	2
Planifier, suivre et encadrer un projet	3
Piloter et planifier un projet avec <b>MS Project®</b>	2 à 3
Manager sans lien hiérarchique (coordinateurs...)	2 à 3

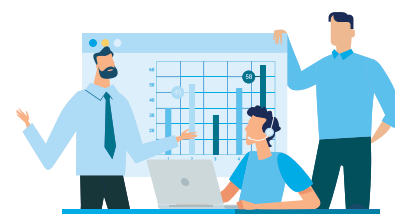
### Diversité & Inclusion

Diversité	Jours
Manager et fidéliser les nouvelles générations	1
Manager les séniors en entreprise	1

Inclusion	Jours
Intégrer et encadrer des personnes en situation de handicap (en entreprise)	3
Formation du référent handicap en entreprise	1
Manager une équipe de travailleurs handicapés (ESAT)	3

### Parcours Managers & Dirigeants

Parcours multi-intervenants sur mesure	Jours
Parcours complet pour professionnaliser sa fonction de manager et évoluer dans sa posture managériale	5 à 12



## Sessions Inter-entreprises

Formation	Jours	Janvier	Février	Mars	Avril	Mai	Juin	Prix HT / Jour <sup>(2)</sup>
Manager une équipe au quotidien	3				8-9-10			490 € / pers.
Développer sa posture de manager bienveillant	3						3-4-28	490 € / pers.
Animer des réunions d'équipe efficaces	2		15-16					490 € / pers.
Intégrer et encadrer des personnes en situation de handicap	3			18-19-20				490 € / pers.
Manager une équipe de travailleurs handicapés (ESAT)	3					21-22-23		490 € / pers.



# Ressources Humaines

## Formations intra-entreprise & sur mesure<sup>(1)</sup>

Pilotage & Gestion RH	Jours
Mettre en place les indicateurs de performances RH ou KPI	1 à 2
Construire le dossier annuel d'évaluation pour les entretiens	1
Conduire les entretiens annuels et professionnels	1 à 2
Savoir construire un plan de développement des compétences suite aux entretiens	2
Mettre en place et piloter avec succès sa GEPP/GPEC	2
Gestion administrative du personnel	3
Comprendre et appliquer une convention collective (transport, métallurgie, HCR, BTP...)	Nous consulter
Sourcing des candidats	Jours
Optimiser le sourcing et l'approche directe des candidats	1
Recrutement	Jours
Utiliser les réseaux sociaux pour recruter	2
La cooptation interne : un canal de recrutement efficace et fiable	2
Les bonnes pratiques pour réussir son parcours de recrutement	2
Mener efficacement l'entretien de recrutement	1
Fidélisation	Jours
Déployer sa marque employeur pour attirer et fidéliser les nouveaux talents	2
Transmission des compétences	Jours
Formation des tuteurs et des maîtres d'apprentissage	1
Réussir la transmission des savoirs et des compétences en entreprise	Nous consulter
Formateurs occasionnels : Concevoir et animer une formation	2
Transmission des compétences	Jours
Formation de formateurs <b>Parcours certifiant</b>	5

### NOUVEAU

## La rencontre du mois pour les RH

1 rendez-vous par mois en matinée pour échanger et travailler avec d'autres professionnels RH et dirigeants sur des sujets d'actualité et de veille professionnelle.

Actualités et ateliers abordés	Dates
<b>L'actu</b> - Une nouvelle année, de nouvelles infos : SMIC, PSS, Net social, DFS <b>L'atelier</b> - L'entretien professionnel (legislation, objectif, construction)	16 janvier
<b>L'actu</b> - Rappel des obligations des employeurs en terme de santé et sécurité <b>L'atelier</b> - Les fiches de poste : utilité, législation conseils	13 février
<b>L'actu</b> - L'index égalité homme-femme <b>L'atelier</b> - Le harcèlement sexuel : législation et CSE	14 mars
<b>L'actu</b> - Jours fériés et pont : les impacts sociaux et financiers <b>L'atelier</b> - Le CSE : obligations et conseils	11 avril
- Thèmes actualité et atelier à venir	16 mai
- Thèmes actualité et atelier à venir	11 juin

Nos tarifs comprennent l'accueil, le partage, les sessions actualités (1h30) et les ateliers (2h) :

### Votre premier rendez-vous : Pack découverte

- 38€HT par personne (-50% sur l'atelier)

### Vos rendez-vous suivants : Pack immersion

- **Pack de 2** : 50 € HT par personne  
1 session d'actualité + 1 atelier au choix
- **Pack de 4** : 98 € HT par personne  
2 sessions d'actualité + 2 ateliers au choix
- **Pack de 6** : 146 € HT par personne  
3 sessions d'actualité + 3 ateliers au choix

Option réservation de votre repas du midi pour réseauter (à votre charge)



<sup>(1)</sup> Formations intra-entreprise / Tarifs sur demande  
<sup>(2)</sup> Prix hors taxes par personne et par jour (hors support)

<sup>(3)</sup> CPF : Programme conçu en fonction du niveau et référentiel du certificateur

# Santé / Sécurité & Dialogue social

## Formations intra-entreprise & sur mesure<sup>(1)</sup>

QVCT	Jours
<b>Évaluer les risques professionnels</b> Mettre en place et assurer le suivi du Document Unique (DUERP)	2 à 3
Prévenir les risques psychosociaux (RPS) en entreprise	2 à 3
Formation Référent Harcèlement Sexuel et Moral	1

Santé et sécurité au travail	Jours
<b>Formation SST niveau 1</b> Sauveteur Secouriste au Travail	2
<b>Formation SST niveau 2</b> Maintien et Actualisation des Compétences	1
<b>Premiers secours</b> Sensibilisation à la lutte contre les arrêts cardiaques et aux gestes qui sauvent	0,5
<b>Sécurité &amp; Incendie</b> - Manipulation des extincteurs et exercices d'évacuation	0,5
<b>Prévention</b> Gestes et posture en entreprise	À partir de 0,5
<b>Maîtriser la sécurité sanitaire alimentaire</b> en restauration collective ou commerciale	2

## Nos agréments

DRAAF Auvergne Rhône Alpes  
Agrément ROFHYA- N° 840463052021 - Formation en hygiène et sécurité alimentaire et commerciale

Organisme agréé DREETS Auvergne Rhône Alpes  
Formation réglementaire CSE (SSCT) et CST (FSSCT)

Droit du travail et dialogue social	Jours
L'essentiel du droit du travail pour managers	1 à 2
Réussir ses Négociations Annuelles Obligatoires (NAO)	1
Le rôle de trésorier du CSE	1
Le rôle du secrétaire du CSE	1
L'élaboration du règlement intérieur du CSE	1
<b>CSE SSCT - Mandat initial</b>	5
<b>CSE SSCT - Mandat recyclage</b>	3
<b>CST FSSCT</b>	5
<b>CSE - Formation économique</b>	3
<b>CSE - Formation Éco-sociale</b>	3



## Sessions Inter-entreprises

Formation RH	Jours	CPF <sup>(3)</sup>	Janvier	Février	Mars	Avril	Mai	Juin	Prix HT / Jour <sup>(2)</sup>
La cooptation interne : un canal de recrutement efficace et fiable	2				11		14		450 € / pers.
Formation de Formateurs - Parcours certifiant	5	•			18-19-20 21-25				350 € / pers.

Formations Droit du travail et dialogue social	Jours	CPF <sup>(3)</sup>	Janvier	Février	Mars	Avril	Mai	Juin	Prix HT / Jour <sup>(2)</sup>
Formation SSCT du CSE	5		17-18-19 25-26	5-6-7 13-14	19-20-21 27-28	17-18-19 22-23			350 € / pers.
Référent harcèlement et agissements sexistes	1		26	15	29	24			450 € / pers.

Formations santé et sécurité au travail	Jours	CPF <sup>(3)</sup>	Janvier	Février	Mars	Avril	Mai	Juin	Prix HT / Jour <sup>(2)</sup>
<b>SST initial</b> - Minimum 4 pers. / Maximum 8 pers.	2				18-19				250 € / pers.
<b>Manipulation des extincteurs</b> - 1 matinée	½						15		190 € / ½ jour
<b>Gestes de premiers secours</b> - 1 après-midi	½						15		190 € / ½ jour
<b>Maîtriser la sécurité sanitaire alimentaire</b>	2		22-23		4-5		13-14		350 € / pers.

NOUVEAU

# Ateliers Spécifiques

Imaginez pouvoir travailler sur vos problématiques spécifiques en toute flexibilité, selon votre emploi du temps et vos besoins réels. C'est désormais possible avec nos « **Ateliers spécifiques** ». Nous vous offrons la liberté de choisir le temps de travail qui vous convient le mieux, que ce soit pour une session de deux heures ou une demi-journée, à distance et/ou en présentiel.

Plus besoin de vous engager sur des sessions de travail prolongées, nous vous offrons la possibilité de vous concentrer sur l'essentiel. Nos experts travailleront avec vous sur vos propres fichiers et documents afin de vous aider à surmonter vos difficultés en un temps record.

Prenez rendez-vous sur des créneaux de 2h, 3h, 4h.

## Bureautique & PAO

Exemples de thématiques pouvant être vues et approfondies :

- Les gains de temps sur **Word**® (insertions et corrections automatiques, raccourcis...)
- Personnaliser un masque de diapositives sur **Powerpoint**®
- Gérer les filtres dans **Photoshop**®
- Travailler sur une communication avec **CANVA**®



## Tableurs et base de données niveau Avancé et Expert

Exemples de thématiques pouvant être vues et approfondies :

- Gérer ses données à l'aide de l'outil **Power BI**®
- Tableau sous **Excel**® pour analyser ses données à l'aide des Tableaux croisés dynamiques
- Utiliser les outils **Power Query**® et **Power Pivot**®
- Optimiser votre fichier **VBA**
- Optimiser votre base **Access**®

## La communication écrite

Exemples de thématiques pouvant être vues et approfondies :

- Optimiser l'efficacité du courriel
- Rédiger un courrier normalisé
- Rendre la note de service efficace
- Rédaction d'un compte rendu
- Transmettre des consignes de manière efficace



## Sessions Ateliers spécifiques

Formation	Jours	Janvier	Février	Mars	Avril	Mai	Juin	Prix HT / heure <sup>(2)</sup>
Atelier spécifique Bureautique	1				29			Nous consulter
Atelier spécifique <b>Power BI</b> ®	1			8				Nous consulter
Atelier spécifique Graphisme sur <b>Photoshop</b> ®	1						24	Nous consulter
Atelier spécifique <b>Projet Voltaire</b>	1		1	11	11			Nous consulter

# Accompagnement professionnel

## Le coaching

**Avez-vous déjà ressenti le besoin d'être accompagné pour atteindre vos objectifs, traverser une période de changement ou gérer votre stress ?**

Notre offre de coaching est là pour vous aider à clarifier certains choix, désamorcer des difficultés relationnelles ou encore renforcer votre estime de soi.

Avec l'appui de l'un de nos coachs professionnels certifiés vous bénéficiez d'un accompagnement personnalisé pour vous aider à avancer et réaliser vos objectifs en identifiant les blocages qui vous empêchent d'avancer et de trouver des solutions concrètes pour les surmonter.

## L'analyse de la pratique professionnelle (APP)

**L'analyse de la pratique professionnelle est une intervention réalisée par un professionnel, psychologue, externe à la structure.**

Cette intervention s'adresse à des professionnels de santé et du secteur médico-social qui, dans le cadre de leur activité professionnelle, sont amenés à côtoyer des patients confrontés à des difficultés d'ordre médicales, psychologiques, psychiques, sociales ou personnelles, mais également des problématiques managériales quotidiennes ou exceptionnelles.

# Les certifications

Les certifications n'ont pas pour seul but de valider des compétences en fin de formation.

Dans un marché du travail de plus en plus exigeant, elles peuvent être un véritable atout à mettre en place dans les entreprises pour tester, identifier et valoriser les compétences de ses collaborateurs et futurs collaborateurs.

Les certifications sont utiles à toutes les étapes.

Préalablement à l'embauche, elles vous permettent :

- De tester efficacement vos candidats sur des plateformes spécialisées
- De dresser un véritable état des lieux des compétences avec un rapport détaillé des résultats

Tout au long de la carrière au sein de l'entreprise, elles vous permettent :

- D'identifier le niveau de vos collaborateurs à l'aide de tests préalables à la formation
- De proposer une formation ciblée à chaque personne, permettant une réelle montée en compétences
- De valider l'expérience par un certificat reconnu
- De mesurer la progression de vos équipes et de vos collaborateurs

La certification, qui peut se passer dans le cadre du CPF, peut vous permettre de valoriser votre reconversion professionnelle.

SP Formation Conseil, centre agréé TOSA et Projet Voltaire, accompagne les professionnels et les particuliers dans leurs parcours d'évaluation, de formation et de certification.



## Accès & Contact

Toute l'équipe du centre de formation vous accueille dans ses locaux du **lundi au vendredi de 8h00 à 17h30.**

13, route de Pringy  
ZI Pringy / Argonay  
74370 Argonay

04 12 05 11 10  
courrier@spformation.com  
spformation.com



**Accès en transports en commun**

- Ligne bus 9
- Arrêt Vernes

**Accès en voiture - Adresse GPS**

- 91 route des Vernes  
74370 PRINGY
- Entrée en rez-de-chaussée à droite
- Parking gratuit à disposition



## Nos formations certifiantes<sup>(4)</sup>

Bureautique	Éligible CPF <sup>(3)</sup>
Office 365® Word® - Excel® - VBA® - Powerpoint® Outlook® - Access®	•
Suite Google® Docs® - Sheets® - Slides®	•
Suite LibreOffice® Writer® - Calc® - Impress®	

Graphisme	Éligible CPF <sup>(3)</sup>
Adobe Photoshop® - Adobe Illustrator®	•
PAO - Adobe Indesign®	•
CAO 3D - AutoCAD®	•

Compétences digitales	Éligible CPF <sup>(3)</sup>
Plateforme collaborative Microsoft Office 365®	•
DigComp®	•
WEB - WordPress®	•
Programmation - Python®	•

Écrits Professionnels	Éligible CPF <sup>(3)</sup>
Projet Voltaire	•

Transmission de compétences	Éligible CPF <sup>(3)</sup>
Formation de formateurs	•

<sup>(3)</sup> CPF: Programme conçu en fonction du niveau et référentiel du certificateur

<sup>(4)</sup> Liste non exhaustive - Les examens de certification peuvent être passés depuis un PC ou un Mac, toutefois, les questions sont basées sur les interfaces Windows.



REPUBLICQUE FRANÇAISE  
La certification qualité a été délivrée au titre de la catégorie d'action suivante :  
Action de formation